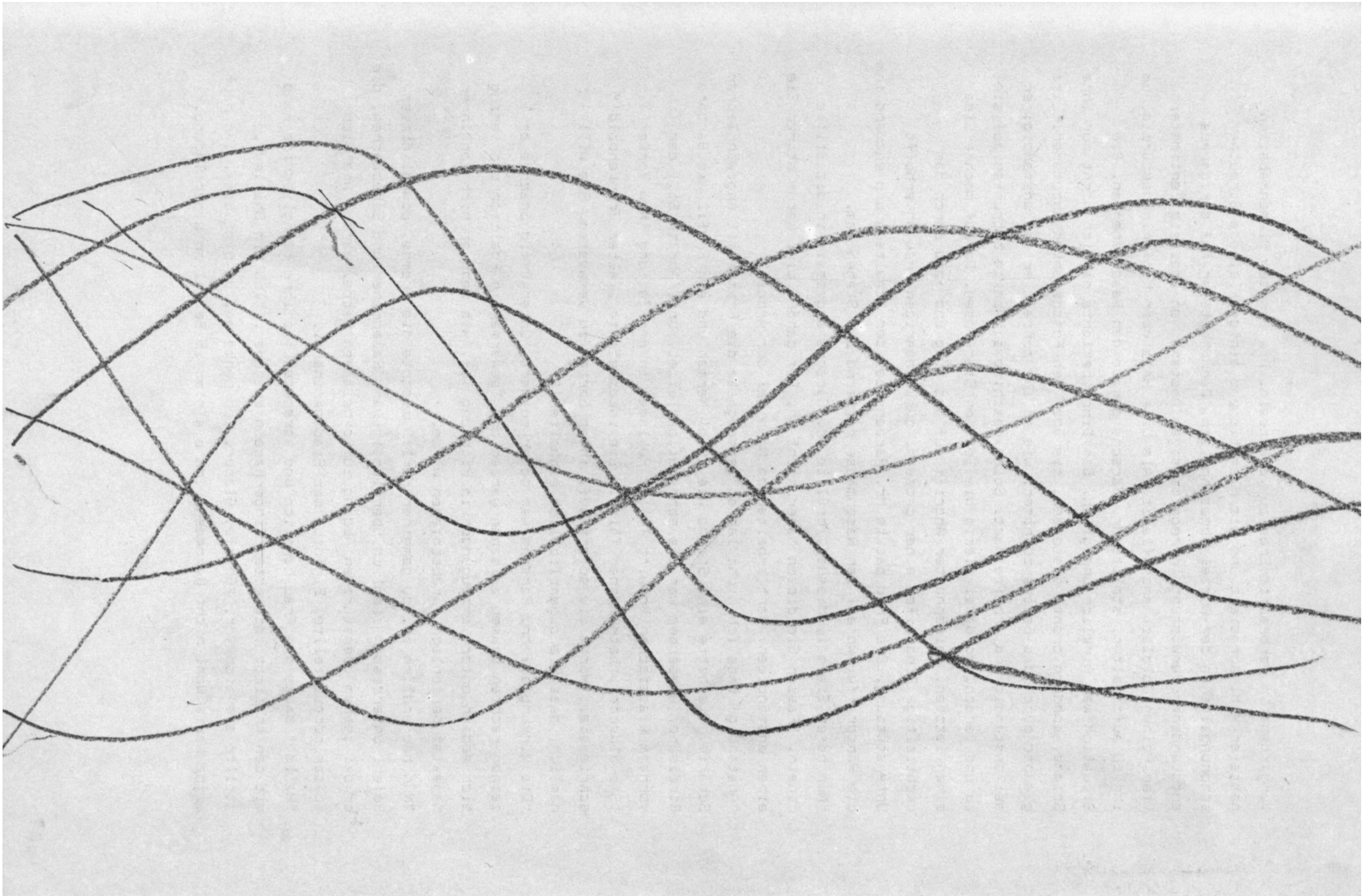


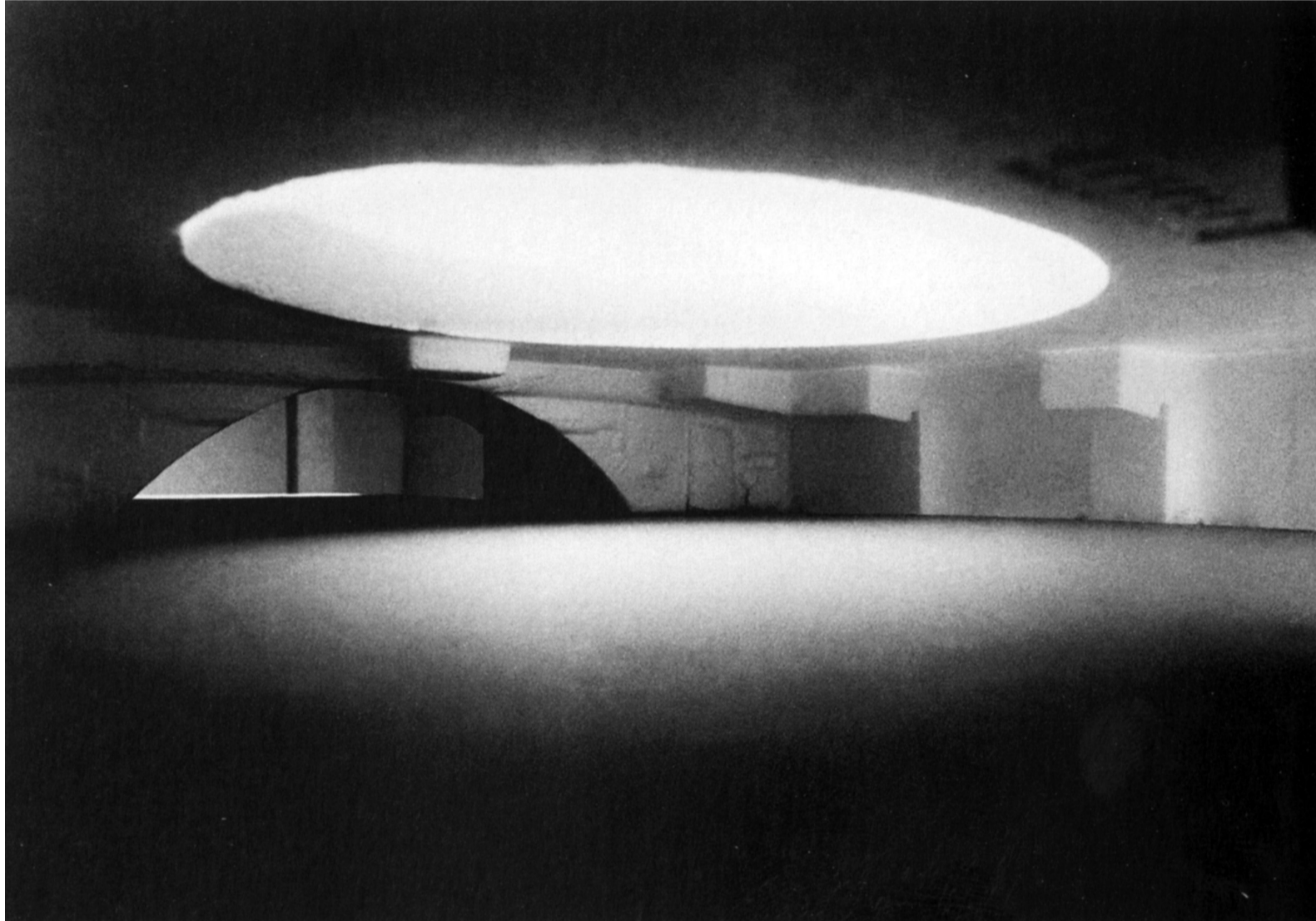
Vilhelm Hammershøi (1864-1916), Open Doors, 1905, Oil on canvas, 52.5 x 60 cm: The David Collection, Copenhagen

## **INTERIEUR** DIE DARSTELLUNG DES INNENRAUMS IN DER MALEREI



Herzog de Meuron, Skizze Park Avenida Diagonal, 1989, Blum Peter: Herzog & de Meuron Zeichnungen, 1997

## **ZEICHNUNG ALS TEXT** BETRACHTUNGEN ZU BILDGESCHICHTEN UND ARCHITEKTUR



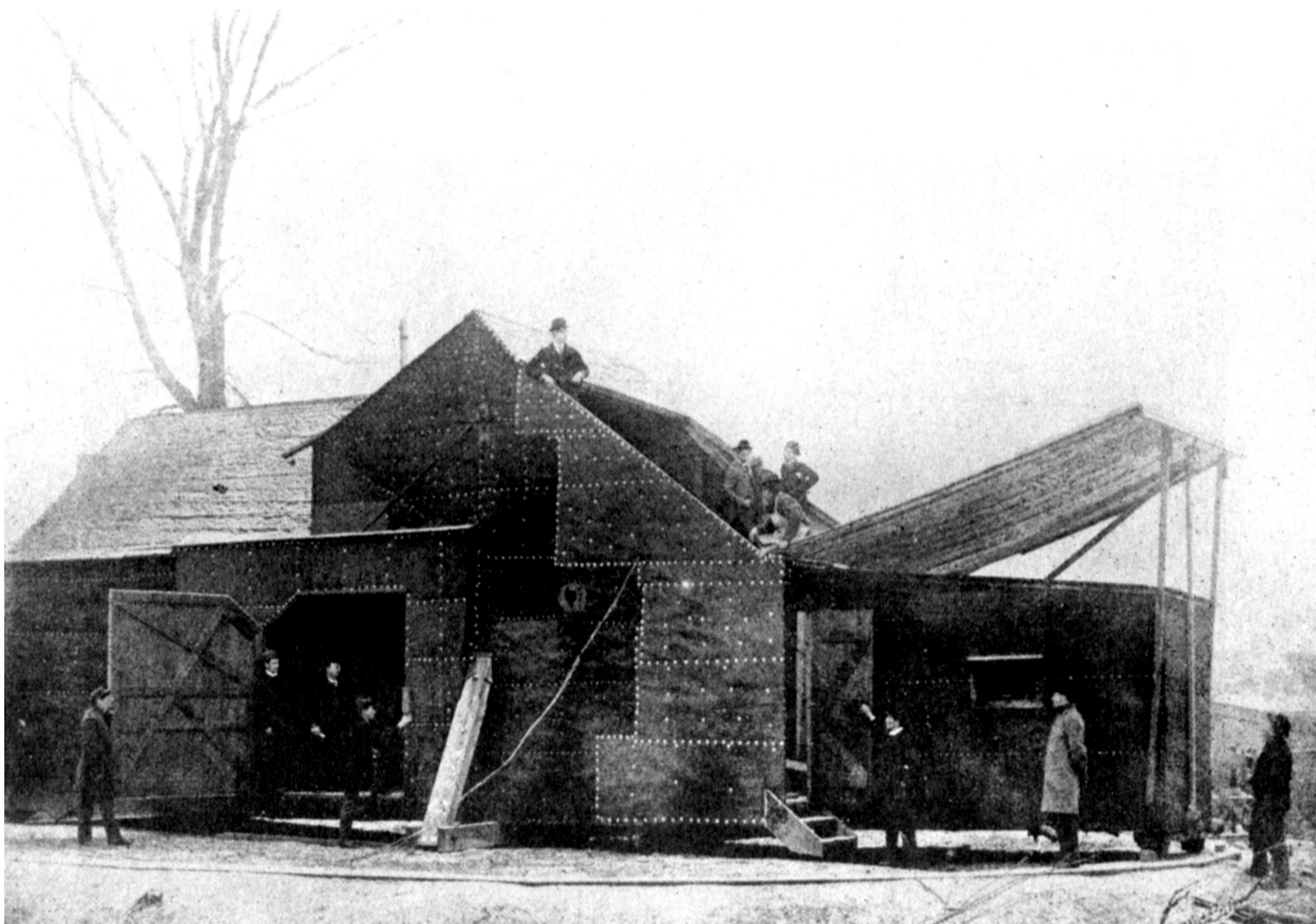
Jürg Hugentobler, Styropormodell, 2001

## **MODELL** VEREINZELTE BETRACHTUNGEN ZUM BEGRIFF DES MODELLS



Christian Kerez, Fotografie Julierpass

## **BILDER VON UNTERWEGS** EINE FOTOGRAFISCHE AUTOBIOGRAFIE



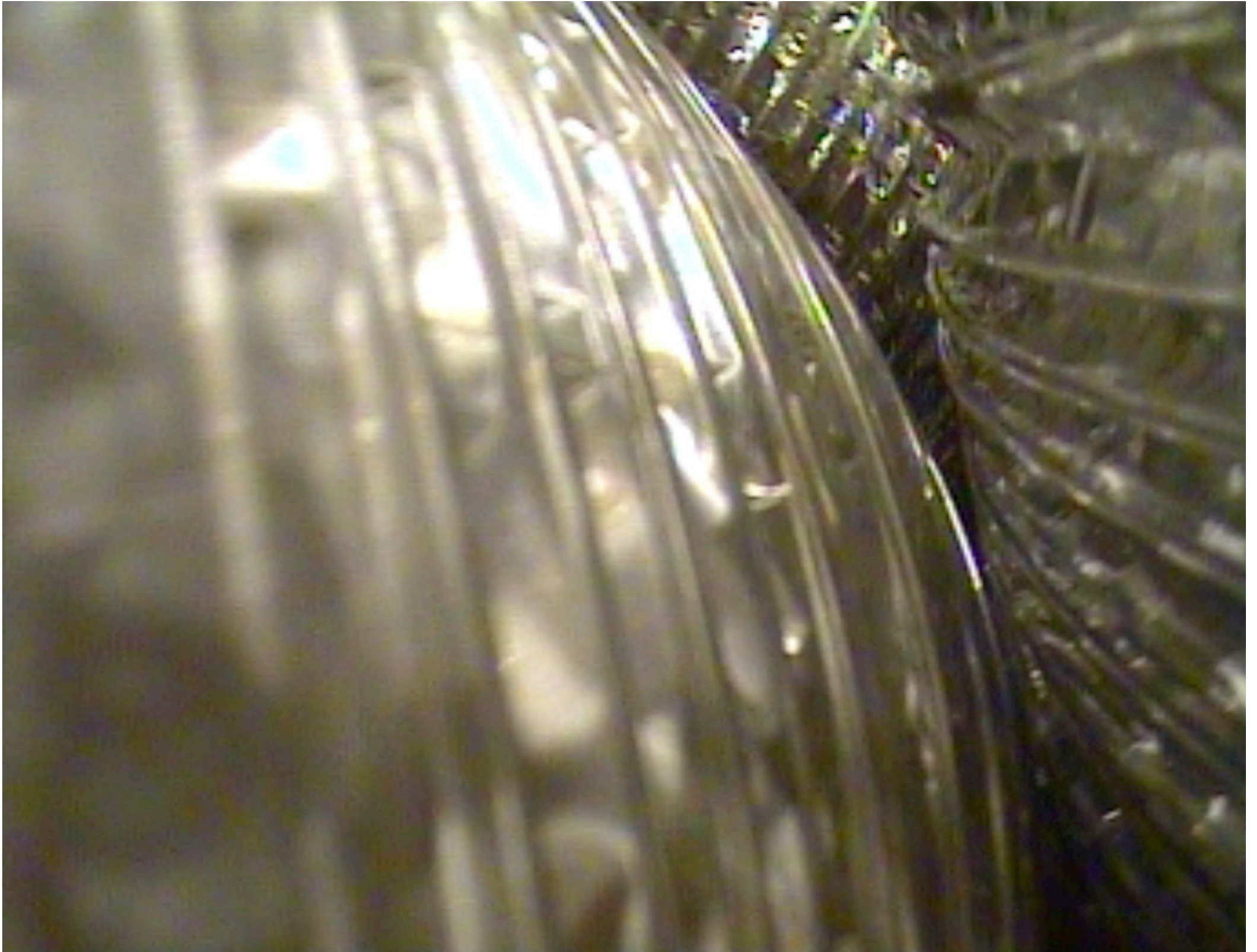
Filmstudio Black Maria, West Orange, New Jersey, 1894



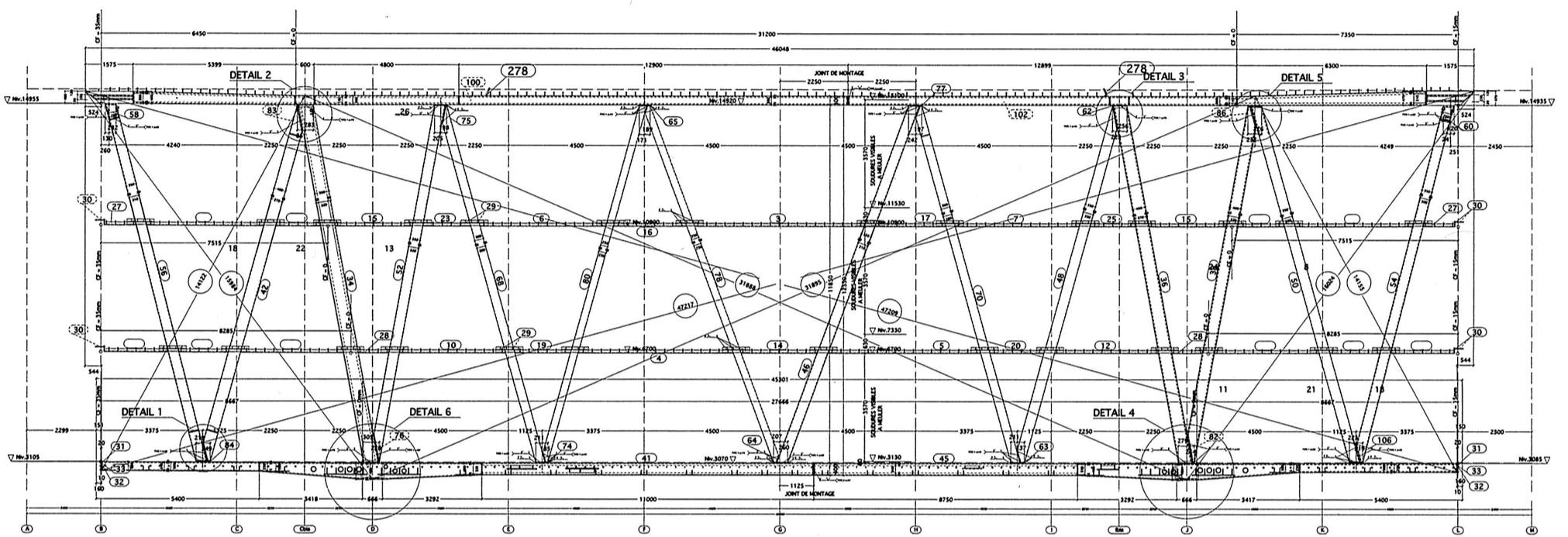
Das Cabinet des Dr. Caligari, Filmszene, 1920

## **DIE ERFINDUNG DES FILMS**

EINE BETRACHTUNG ZUR TECHNIK-, GESELLSCHAFTS- UND KUNSTGESCHICHTE



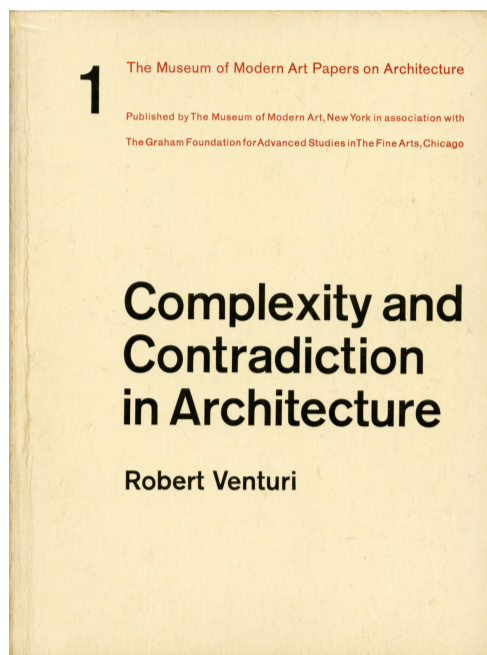
## **KAMERAFAHRT – FILMVORFÜHRUNG DER ÜBUNGEN IM GROSSEN AUDITORIUM**



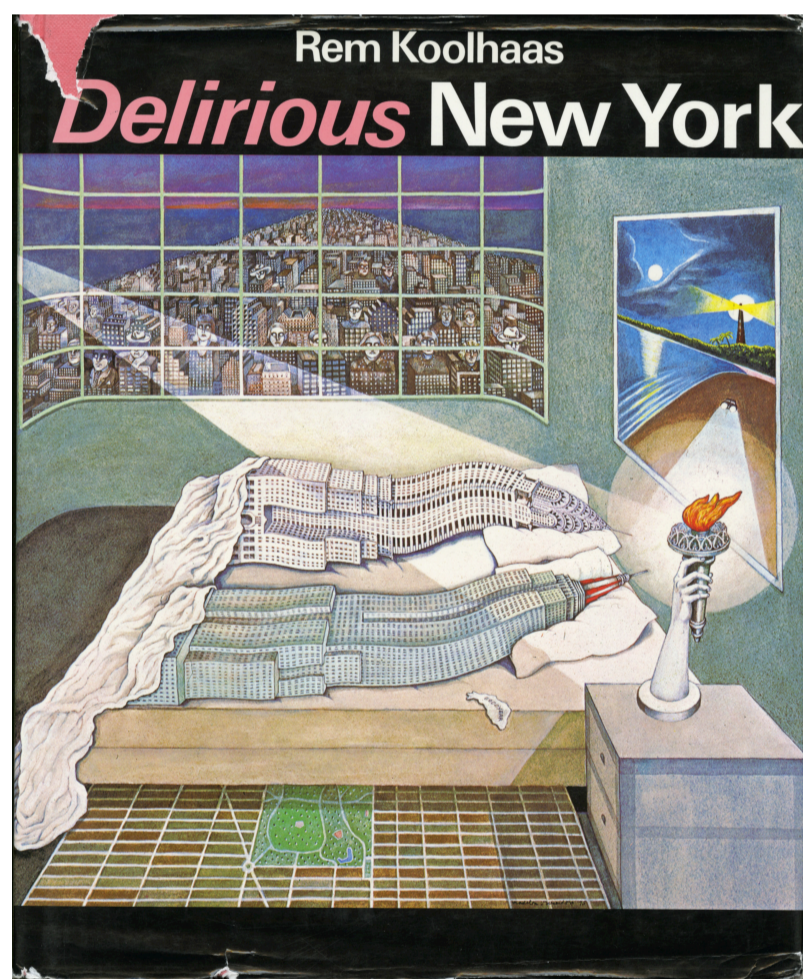
Christian Kerez, Stahlträger Schulhaus Leutschenbach, EL Croquis, 2009

# STRUKTUR EIN GESPRÄCH ZWISCHEN INGENIEUR UND ARCHITEKT





Robert Venturi. Complexity and Contradiction in Architecture. 1966



Rem Koolhaas: Delirious New York. 1978

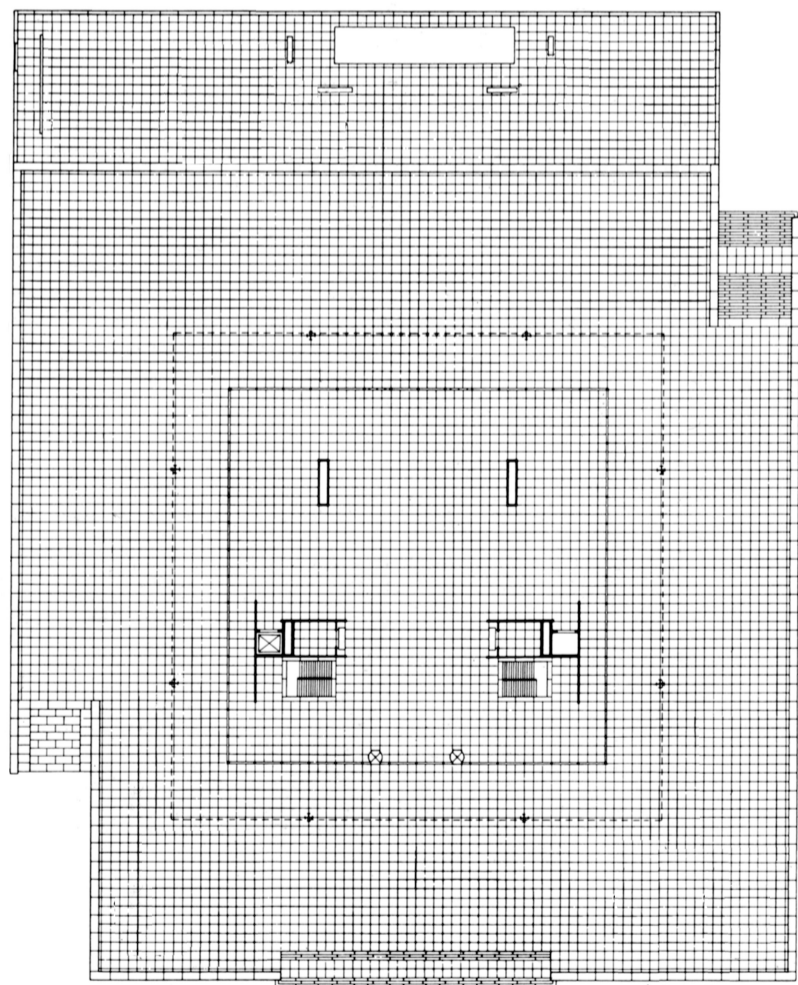
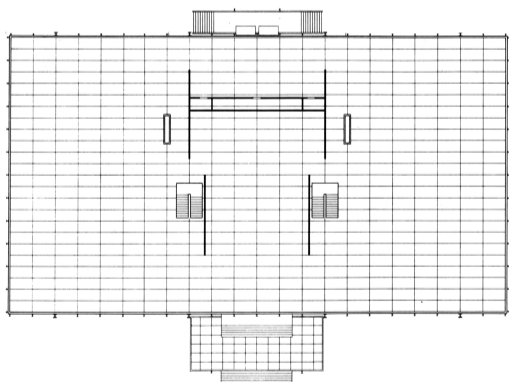
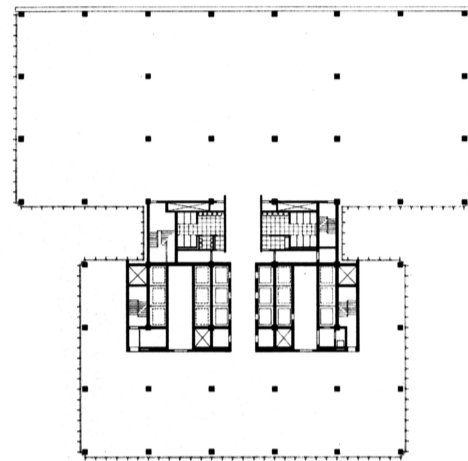
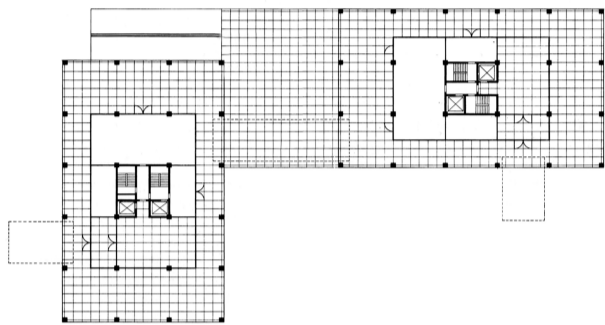
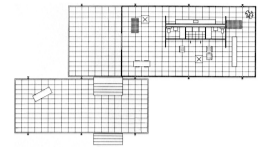
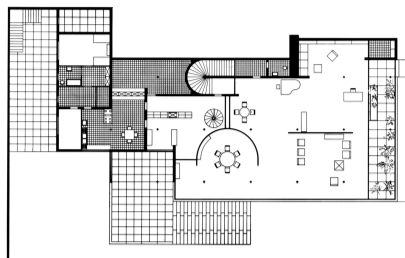
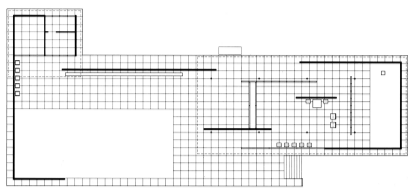
EIN GESPRÄCH ÜBER BÜCHER MIT HERMANN CZECH UND ADRIAN MEYER

ETH ZÜRICH ARCHITEKTUR II FS 2010 PROFESSOR CHRISTIAN KEREZ ASSISTENTIN ANGELA DEUBER MITTWOCH, 24.2.2010 8.15 UHR HIL E 1



Bruno Taut. Portrait. 1916. In: Baumeister einer neuen Welt.

## BRUNO TAUT. EINE BIOGRAFIE



20 m

## 7 GEBÄUDE VON MIES VAN DER ROHE



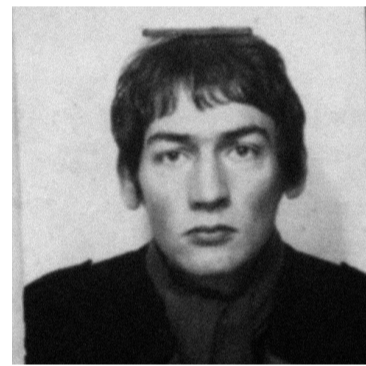
Kazuo Shinohara. Tanikawa Residenz. 1974.

## KAZUO SHINOHARA. SCHRIFTEN UND BAUTEN



Sher-E-Bangla Nagar, Dhaka, 1962-83. Fotografie Angela Deuber

## LOUIS KAHN DHAKA



Jacques Herzog, Pierre de Meuron, Zaha Hadid, Frank Gehry, Jean Nouvel, Rem Koolhaas.

# JUGENDJAHRE. URSPRÜNGE DER GEGENWARTSARCHITEKTUR



# GESPRÄCHE MIT STUDENTEN



Favela Paraisópolis, Source: Habisp

## JARDIM DE COLOMBO EIN ARBEITSBERICHT

ETH ZÜRICH ARCHITEKTUR II FS 2010 PROFESSOR CHRISTIAN KEREZ ASSISTENT HUGO MESQUITA MITTWOCH, 12.5.2010 8.15 UHR HIL E 1